



NOW AVAILABLE AT OUR CAMPUS!



HOW CAN MY CHILD / TEEN RECEIVE SERVICES?

PARENT-INITIATED

For those who would like their child evaluated or to speak to someone on a regular basis.

SCHOOL-INITIATED

Your counselor may also call to request services for your child or teen on a one-time or ongoing basis for a variety of reasons.



COMPLETE NEW CLIENT FORMS ONLINE

Visit www.allianceconnect.live then:

- > Click on the FORMS tab
- > Complete NEW CLIENT FORMS
- > Once completed, Confirm from your e-mail so that we receive them!



LET'S TALK!

- > We will work with School Personnel to get your child / teen connected to services directly at school.
- > We will reach out by phone or e-mail regarding any helpful information from the first visit, including possible next steps.

How is this Service Covered?

Just like a traditional office-based counseling visit. We accept nearly every major commercial insurance, Medicaid, CHIP, and managed Medicaid plan.

No Insurance? No problem!

For those without coverage, the First Visit / Assessment is complementary.

If you are interested in ongoing services, complete the Follow Up / Returning Client Forms including the Financial Assistance Plan to qualify for reduced fee services.

What About In-Home Telehealth?

Complete the New Client Forms then call our office at 817-851-2042 to schedule a time that works for you.

You can use any of the browsers below to connect with one of our Therapists.



PC and Mac
Chrome | Firefox | Safari

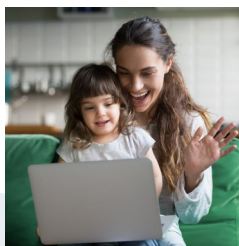
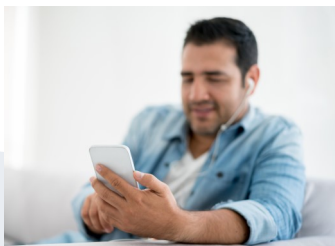


Android
Chrome



iOS
Safari

Telehealth Counseling anywhere in Texas



“Alliance Connect” is a program of Alliance Child & Family Solutions
PHONE: 817-851-2042 / FAX: 817-405-3364 / www.allianceconnect.live

What can counseling help me or my family with?

- Behavior Problems
- Bullying
- Peer Pressure
- Anxiety / Nervousness
- Depression / Sadness
- Stress / Decision-making
- Foster Care / Adoption
- Grief / Loss
- *And much more!*



¡AHORA DISPONIBLE EN NUESTRA ESCUELA!

¿CÓMO PUEDE(N) MI(S) HIJO(S) RECIBIR SERVICIOS?

INICIADO POR LOS PADRES

Para aquellos que desean que su hijo sea evaluado o que hablen regularmente con alguien.

INICIADO POR LA ESCUELA

Un profesional de la escuela también puede llamar para solicitar servicios para su hijo una variedad de razones.



PARA INICIAR SERVICIOS, COMPLETA LAS FORMAS POR: www.allianceconnect.live

- > Clic donde dice “FORMS”
- > Completa “NEW CLIENT FORMS”
- > Cuando están completados, confirme desde su correo electrónico para que los recibamos!

¡HABLEMOS!

- > Trabajaremos con los profesionales de la escuela para que su hijo se conecte a los servicios directamente en la escuela.
- > Nos comunicaremos por teléfono o correo electrónico con respecto a cualquier información útil de la primera visita, incluidos los siguientes pasos posibles.

¿Cómo se cubre este servicio?

Igual que una visita de consejería tradicional basada en la oficina. Aceptamos casi todos los seguros médicos comerciales, Medicaid, y CHIP.

¿Sin seguro? ¡No hay problema!

Para los que no tienen seguro médico de cualquier forma, la primera visita / evaluación es complementaria.

Si está interesado en servicios regulares, completa las formas “FOLLOW UP / RETURNING CLIENT FORMS.” Estas formas incluye una Plan de Asistencia Financiera para calificar para servicios de tarifa reducida.

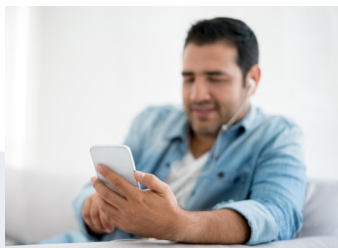
¿Consejería de telesalud en el hogar?

Complete las “NEW CLIENT FORMS” y luego llame a nuestra oficina al 817-851-2042 para hacer una cita conveniente para usted y su horario.

Puede utilizar cualquiera de los siguientes navegadores para conectarse con uno de nuestros consejeros.



Consejería de Telesalud en todos partes Texas



“Alliance Connect” es un programa de Alliance Child & Family Solutions
TEL: 817-851-2042 / FAX: 817-405-3364 / www.allianceconnect.live

¿En qué me puede ayudar el consejería a mí o a mi familia?

- Problemas de comportamiento
- Intimidación / Bullying
- Presión de Amistades
- Ansiedad / Nerviosismo
- Depresión / Tristeza
- Estrés / Tomando decisiones
- Foster Care / Adopción
- Duelo / Pérdida
- ¡Y mucho más!